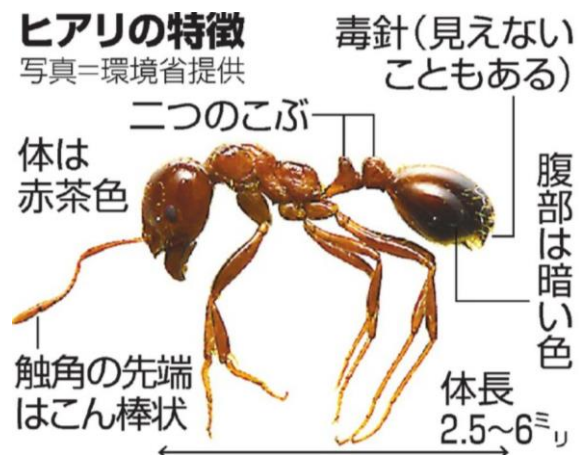


アカカミアリの特徴



アカカミアリとヒアリの違い？ 肉眼では非常に判りにくい

ほとんど人間で言えば双子みたいなもので顕微鏡などで同定が必要です

- | | |
|--------------|-----------------|
| ・アカカミアリ | ・ヒアリ |
| ・体長 3~5 ミリ | ・体長 2.5 ミリ~6 ミリ |
| ・脚 お腹 胸に毛が多い | ・お尻が暗色 |